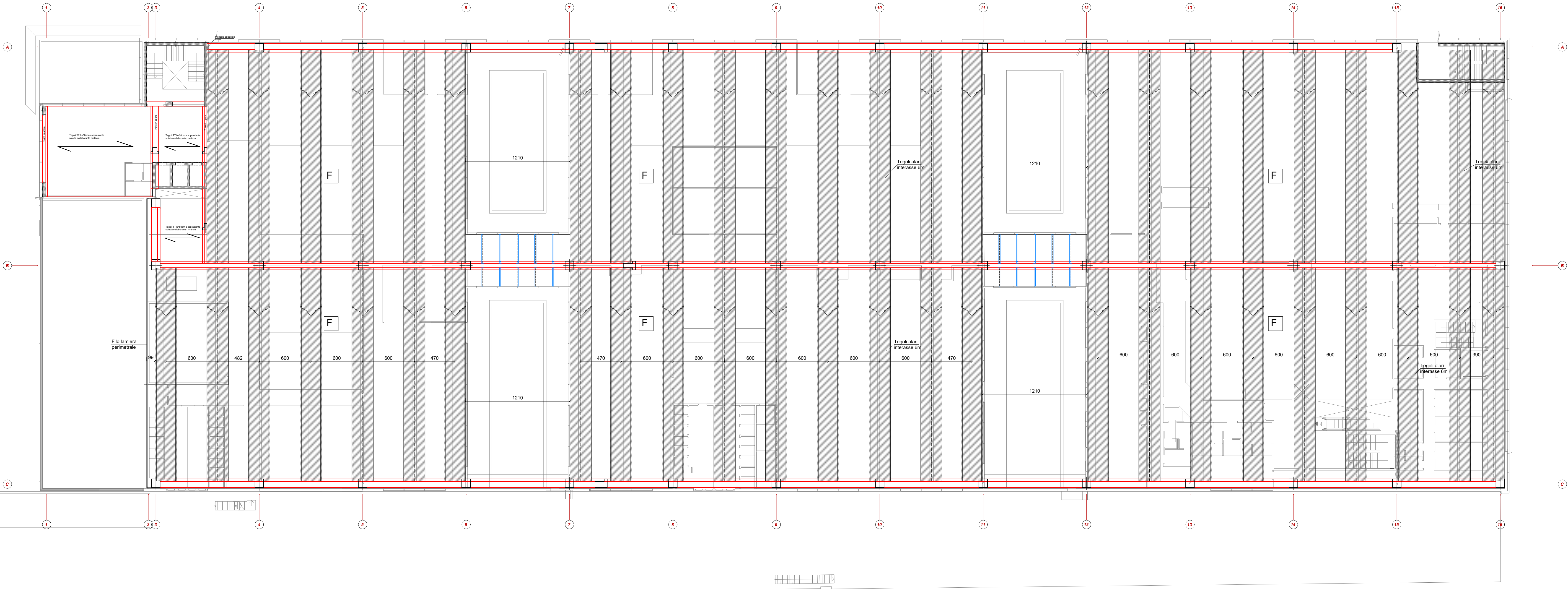


PLANIMETRIA QUOTA COPERTURA
scala 1:200



CARATTERISTICHE DEI MATERIALI		
Acciaio per cemento armato		Tipo B450C
Acciaio armonico per c.a.p.		fyk =1860 Mpa
Calcestruzzi in opera		
CLS MAGRO	Classe di resistenza UNI EN 206-1:	C12/15
FONDAZIONI	Classe di esposizione UNI EN 206-1:	Classe XC2
	Classe di resistenza UNI EN 206-1:	Classe C25/30
	Massimo rapporto a/c:	0,5
	Classe di consistenza min:	S5
	Dimensione massima inerti:	25 mm
SETTI IN OPERA IN ELEVAZIONE	Classe di esposizione UNI EN 206-1:	Classe XC1
	Classe di resistenza UNI EN 206-1:	Classe C32/40
	Massimo rapporto a/c:	0,5
	Classe di consistenza min:	S5
	Dimensione massima inerti:	20 mm
Acciaio da carpenteria	profili zincati e verniciati	S275
C.A.P.	Bulloni	Classe 8.8
Travi e pilastri	Classe di esposizione UNI EN 206-1:	Classe XC1
	Classe minima di resistenza UNI EN 206-1:	Classe C45/55
	Massimo rapporto a/c:	0,5

SPECIFICHE TECNICHE E QUALITATIVE ALLA BASE DEL DIMENSIONAMENTO DELLE STRUTTURE		
Dimensionamento per norma sismica in base alle "NTC 2018 Norme Tecniche per le costruzioni" pubblicate sul Supplemento Ordinario della G.U. n.42 del 20.02.2018 con l'approvazione del Decreto 17 gennaio 2018 del Ministero delle Infrastrutture e dei Trasporti:		
Zona sismica 3		
Categoria del suolo C		
Classe d'uso 2		
Vita nominale dell'opera >= 50 anni		
Classe di esecuzione carpenterie metalliche: EXC2		

COMMITTEEN E SOGGETTO PROPONENTE:

C.P.C. srl
Via Del Trassegno, 55
41122 Modena (MO)

INNOVATIVE SOLUTIONS srl
Corso Canavignolo, 9
41122 Modena (MO)
MITSUBISHI CHEMICAL ADVANCED MATERIALS srl
Piazza Della Repubblica, 5
20121 Milano (MI)

ENTE:

Comune di Modena

AMPLIAMENTO DEL COMPARTO INDUSTRIALE PRODUTTIVO CPC-MCAM
AI SENSI DELL'ART. 53 DELLA L.R. 24/2017
- REALIZZAZIONE DI NUOVO FABBRICATO PRODUTTIVO "Q" -

PROCEDIMENTO UNICO L.R. 24/2017 ART.53

FASE: PDC

FABBR: Q

DISCIPLINA: S

PROGR: 01.04

REVISIONE: rev00

FABBRICATO: Q

OGGETTO:
PIANTE STRUTTURALI

COPERTURA

FILE PDF: 00 26/01/2024 EMISSIONE

CODICE PROGETTO: P1139-21 FILE: P1139 MP-Q Rev

REV. DATA DESCRIZIONE

TIMBRI:
PROSPAZIO ARCHITECTURE - ENGINEERING

COORDINAMENTO ARCHITETTONICO
STRUTTURE
ELETTRICO
MEC-ANTINCENDIO
GEOLOGO
ACUSTICA

ING. GIULIO RIMINI STUDIO ASSOCIATO S.R.L.
ING. DANILLO DALLARI STUDIO TECNICO ASSOCIATO DALLARI-PROSPAZIO
ING. MAURIZIO MANZINI STUDIO BURANI-RODOTTI
Per.Ind. PAOLO BURANI STUDIO BURANI-RODOTTI
DOTT. GEOL. FRANCESCO DETTORI

COMMITTENTE
SINDACO
RUP
ING. CARLO MUZZARELLI
ING. BARBARA NEROZZI

DISEGNATORE:
RESPONSABILE:
ING. DANILLO DALLARI STUDIO ASSOCIATO DALLARI-PROSPAZIO

E' vietato l'uso di copie non autorizzate di questo disegno, nonché qualsiasi riproduzione, parziale o totale, e qualsiasi forma di trasmissione a concorrenti o a terzi senza previa autorizzazione scritta. (Prescrizioni di legge vigenti per la tutela del diritto di proprietà intellettuale e industriale).

ANALISI DEI CARICHI SOPPALCO OVEST (A)	ANALISI DEI CARICHI SOPPALCO EST (B)	ANALISI DEI CARICHI 1° SOLAIO (C)	ANALISI DEI CARICHI 1° SOLAIO (D)	ANALISI DEI CARICHI 1° SOLAIO (E)	ANALISI DEI CARICHI 2° SOLAIO (F)
- Peso proprio G1 Peso proprio travi acciaio 25 kg/mq	- Peso proprio G1 Peso proprio tegoli TT h=50cm Soletta collaborante h=8cm Tot G1 250 kg/mq 200 kg/mq 450 kg/mq	- Peso proprio G1 Peso proprio tegoli TT h=100cm Soletta collaborante h=8cm Tot G1 450 kg/mq 200 kg/mq 650 kg/mq	- Peso proprio G1 Peso proprio tegoli TT h=100cm Soletta collaborante h=8cm Tot G1 450 kg/mq 200 kg/mq 650 kg/mq	- Peso proprio G1 Peso proprio tegoli TT h=50cm Soletta collaborante h=8cm Tot G1 250 kg/mq 200 kg/mq 450 kg/mq	- Peso proprio G1 Peso proprio tegoli alari 140 kg/mq
- Sovracc. Permanente G2: lamiera grecata h=55mm soletta collaborante hm=9cm massetto sp.5cm pavimento Tot G2 10 kg/mq 225 kg/mq 120 kg/mq 30 kg/mq 385 kg/mq	- Sovracc. Permanente G2: Alleggerito per impianti sp. 19cm massetto sp. 5cm pavimento divisorie in cartongesso Tot G2 150 kg/mq 120 kg/mq 30 kg/mq 120 kg/mq 420 kg/mq	- Sovracc. Permanente G2: Pavimento galleggiante divisorie in cartongesso carici appesi Tot G2 30 kg/mq 120 kg/mq 30 kg/mq 120 kg/mq 420 kg/mq	- Sovracc. Permanente G2: Alleggerito per impianti sp. 19cm massetto sp. 5cm pavimento divisorie in cartongesso Tot G2 150 kg/mq 120 kg/mq 30 kg/mq 120 kg/mq 420 kg/mq	- Sovracc. Permanente G2: controsoffitto e impianti appesi lamiera grecata h=12cm isolante guaina fotovoltaico con zavorre Tot G2 30 kg/mq 120 kg/mq 30 kg/mq 180 kg/mq 420 kg/mq	- Sovracc. Permanente G2: 30 kg/mq 15 kg/mq 20 kg/mq 10 kg/mq 35 kg/mq 110 kg/mq
- Sovracc. Accidentale Qk 200 kg/mq	- Sovracc. Accidentale Qk 200 kg/mq	- Sovracc. Accidentale Qk 200 kg/mq	- Sovracc. Accidentale Qk (Cat. C1) 300 kg/mq	- Sovracc. Accidentale Qk (Cat. C3) 500 kg/mq	- Sovracc. Accidentale Qk 120 kg/mq